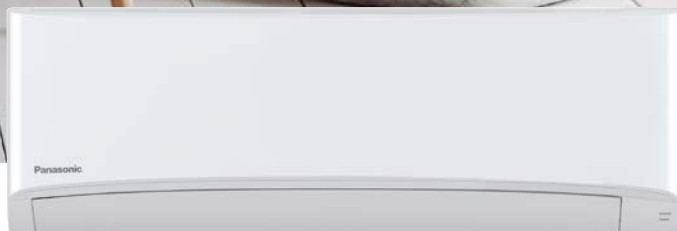


TZ Wandgeräte
Leistungsstark
und effizient

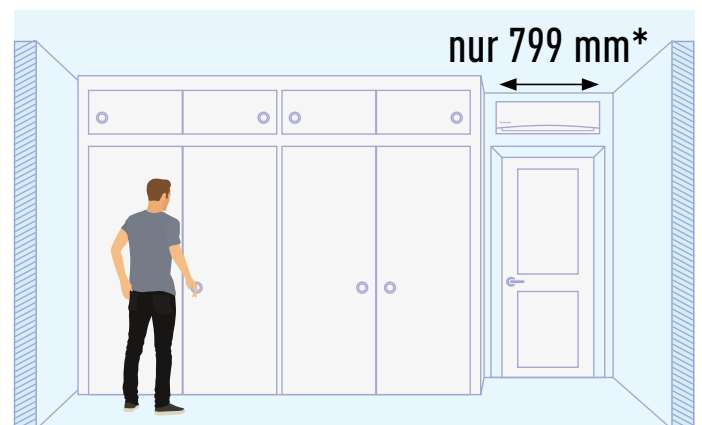


Neue TZ Wandgeräte mit dem umweltverträglichen Kältemittel R32 – leistungsstark und effizient



Neue TZ Wandgeräte

- Neues umweltverträgliches Kältemittel R32
- Neues Design (nur 799 mm Breite: Modelle TZ20, TZ25, TZ35, TZ42)
- Aerowings, schnellerer Komfort ohne direkten Luftzug
- Feinstaubfilter (PM2,5) sorgt für gesunde, saubere Raumluft
- Umfangreiche Palette von Standard-Inverter-Modellen
- Flüsterleise! Nur 20 dB(A) (Modelle TZ20, TZ25, TZ35)
- Verbesserte Energieeffizienz
- Die Geräte können mit R410A- und R22-Kältemittelleitungen verwendet werden
- Lange Leitungslängen (von 15 bis 30 m je nach Modell)
- Optionale Internet-Steuerung und Einbindung in GLT-Systeme
- Optionale Kabelfernbedienung



* Modelle TZ20, TZ25, TZ35, TZ42

Die neuen TZ-Wandgeräte mit Standard-Inverter sind leistungsstark und energieeffizient. Dank moderner Inverter-Technologie weist die gesamte Baureihe im Kühlbetrieb Energieeffizienzklasse A++ auf. Der Einsatz der TZ-Geräte ist im Heizbetrieb bis -15 °C und im Kühlbetrieb bis -10 °C Außentemperatur ohne größere Einbußen bei Effizienz und Leistung möglich. Der energiesparende Betrieb der Geräte schlägt sich auch in dem äußerst niedrigen Jahresstromverbrauch nieder.

Neues Kältemittel R32: „kleine“ Änderung – große Wirkung

Nach der EU-Verordnung 517/2014 müssen fluorierte Treibhausgase (so genannte F-Gase) wie z. B. R410A zum Schutz der Umwelt vollständig durch alternative Kältemittel ersetzt werden. Allerdings ist eine Übergangsfrist von 2017 bis 2030 vorgesehen.

Doch warum sollen wir bis dahin warten?

Bei Panasonic beginnt die Zukunft schon heute.

Das innovative Kältemittel bringt viele Vorteile mit sich: Es ist leicht zu installieren, umweltverträglich und energiesparend. Das ist gut für die Umwelt und gut für unsere Kunden. Deshalb wollen wir nicht tatenlos auf die Zukunft warten, sondern schon heute unsere Geräte mit R32 fit für die Zukunft machen.



Die neuen Wandgeräte der Baureihe TZ sind besonders kompakt gebaut: Mit nur 799 mm Breite können einige der Modelle jetzt sogar platzsparend direkt über einer Tür montiert werden.



Neuer PM-2,5-Filter

Der neue in den TZ-Wandgeräten* eingesetzte Feinstaubfilter von Panasonic entfernt lungengängige Partikel wie Staub, Viren und Allergene mit einem Durchmesser kleiner als 2,5 µm (PM2,5) aus der Raumluft.

Gesundheitsrisiko durch Feinstaub

Die Raumluft enthält feinste Partikel (u. a. Staub, Schmutz, Rauch und Flüssigkeitströpfchen) mit einem Durchmesser kleiner als 2,5 µm (PM2,5), die bis in die Lunge gelangen können. Manche lungengängigen Feinstaubpartikel können insbesondere bei Kindern und älteren Menschen Gesundheitsschäden wie akute Bronchitis und Lungenkrebs verursachen.

* Die TZ-Wandgeräte verfügen nicht über das nanoe™-Luftreinigungssystem.



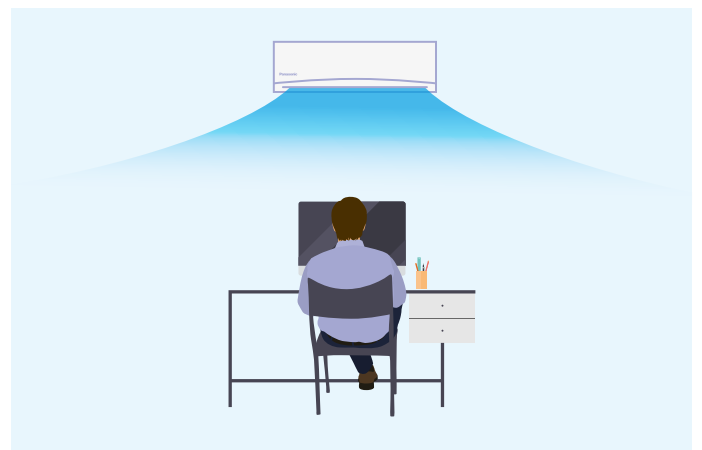
Aerowings: Optimierte Luftführung

Bei der Aerowings-Funktion sorgen zwei speziell angeordnete Luftauslasslamellen im Kühlbetrieb für eine optimierte Luftführung zur Decke hin und eine komfortablere Luftverteilung im Raum.

Automatischer Wechsel zum nach oben gerichteten Luftausblas, sobald die Solltemperatur im Kühlbetrieb erreicht ist

Die zwei speziell angeordneten Luftauslasslamellen können unabhängig voneinander ausgerichtet werden und ermöglichen so eine präzisere Ausrichtung des Luftstroms.

Ohne Aerowings-Funktion bläst der Luftstrom unverändert immer in dieselbe Richtung, was im Raum anwesende Personen meist als unangenehm und zu kühl empfinden.



Komfortablere Luftverteilung

Nachdem die Solltemperatur im Kühlbetrieb erreicht ist, richten die zwei Luftauslasslamellen den Luftstrom nach oben zur Decke. Diese indirekte Verteilung der kühlen Luft wird als sehr viel komfortabler empfunden. Nach dieser Startphase erfasst der Personen-Aktivitätssensor den Aktivitätsgrad der anwesenden Personen, und das Gerät passt die Temperatur und die Luftströmung entsprechend an.

Zukunftsorientierte Konnektivitätslösungen

Internet-Steuerung: An eine im Raumklimagerät integrierte Kommunikationsschnittstelle kann ein optionales Interface für die Internet-Steuerung angeschlossen werden, mit dem Sie jederzeit und überall über das Internet mittels Smartphone (Android/iOS), Tablet oder Computer folgende Einstellungen für Ihr Klimasystem vornehmen können: Raumtemperatur, Timer-Steuerung, vorkonfigurierte Funktionsbelegungen u.v.m.

Home-Management- oder GLT-Systeme: An eine im Raumklimagerät integrierte Kommunikationsschnittstelle kann eine optionale Zusatzplatine oder ein optionales herstellereinspezifisches GLT-Interface (z. B. für Modbus, KNX oder BACnet) angeschlossen werden.

Dank der langen Lebensdauer von Panasonic Klimasystemen sind diese Konnektivitätslösungen zukunftssichere Investitionen.



TZ Wandgeräte | Standard-Inverter • Kältemittel R32



Im Lieferumfang enthalten



CZ-RD514C
Optionale Kabelfernbedienung



CZ-TACG1
Panasonic Internet-Steuerung

Innengerät		CS-TZ20TKEW-1	CS-TZ25TKEW-1	CS-TZ35TKEW-1	CS-TZ42TKEW-1	CS-TZ50TKEW	CS-TZ71TKEW
Außengerät		CU-TZ20TKE-1	CU-TZ25TKE-1	CU-TZ35TKE-1	CU-TZ42TKE-1	CU-TZ50TKE	CU-TZ71TKE
Nennkühlleistung (min. - max.)	kW	2,00 [0,75 - 2,40]	2,50 [0,85 - 3,00]	3,50 [0,85 - 3,90]	4,20 [0,85 - 4,60]	5,00 [0,98 - 5,60]	7,10 [0,98 - 8,10]
SEER		6,80	6,90	6,70	6,30	6,80	6,10
Auslegungslast (Kühlen)	kW	2,0	2,5	3,5	4,2	5,0	7,1
Nennleistungsaufnahme Kühlen (min. - max.)	kW	0,49 [0,25 - 0,60]	0,65 [0,25 - 0,88]	0,98 [0,26 - 1,16]	1,25 [0,27 - 1,64]	1,47 [0,29 - 1,73]	2,24 [0,42 - 2,67]
Jahresstromverbrauch (Kühlen) ¹⁾	kWh/a	103	127	183	233	257	407
Nennheizleistung (min. - max.)	kW	2,70 [0,70 - 3,60]	3,30 [0,80 - 4,10]	4,00 [0,80 - 5,10]	5,00 [0,80 - 6,80]	5,80 [0,98 - 7,80]	8,60 [0,98 - 9,90]
Heizleistung bei -7 °C	kW	2,14	2,70	3,30	3,90	4,79	6,13
SCOP		4,60	4,60	4,60	4,00	4,30	4,00
Auslegungslast (Heizen) bei -10 °C	kW	1,9	2,4	2,8	3,6	4,0	5,5
Nennleistungsaufnahme Heizen (min. - max.)	kW	0,65 [0,19 - 1,02]	0,79 [0,20 - 1,12]	0,99 [0,20 - 1,38]	1,34 [0,20 - 2,04]	1,54 [0,34 - 2,30]	2,45 [0,40 - 2,85]
Jahresstromverbrauch (Heizen) ¹⁾	kWh/a	578	730	852	1.260	1.302	1.925
Innengerät							
Schalldruckpegel ²⁾	Kühlen	dB(A)	20 / 25 / 37	20 / 26 / 40	20 / 30 / 42	29 / 31 / 44	34 / 37 / 44
(Flüster/niedrig/hoch)	Heizen	dB(A)	22 / 26 / 38	22 / 27 / 40	22 / 33 / 42	28 / 35 / 44	34 / 37 / 44
Abmessungen / Nettogewicht	H x B x T	mm / kg	290 x 799 x 197 / 8	290 x 799 x 197 / 8	290 x 799 x 197 / 8	290 x 799 x 197 / 8	302 x 1.102 x 244 / 12
Außengerät							
Schalldruckpegel ²⁾ [hoch]	Kühlen / Heizen	dB(A)	46 / 47	47 / 48	48 / 50	49 / 51	48 / 49
Abmessungen ³⁾ / Nettogewicht	H x B x T	mm / kg	542 x 780 x 289 / 27	542 x 780 x 289 / 28	542 x 780 x 289 / 33	619 x 824 x 299 / 34	619 x 824 x 299 / 40
Kältemittelfüllung	R32	kg / tCO ₂ -Äqu.	0,61 / 0,412	0,70 / 0,473	0,82 / 0,554	0,87 / 0,587	1,14 / 0,770
Außentemperatur-Grenzwerte	Kühlen	°C	-10 / +43	-10 / +43	-10 / +43	-10 / +43	-10 / +43
(min. / max.)	Heizen	°C	-15 / +24	-15 / +24	-15 / +24	-15 / +24	-15 / +24

1) Der Jahresstromverbrauch errechnet sich nach den Vorgaben der ErP-Richtlinie.

2) Messpositionen: Innengerät: 1 m Entfernung vor und 80 cm unter dem Gerät; Außengerät: 1 m vor dem Gerät in 1,5 m Höhe. Die Messwerte basieren auf EUROVENT-Dokument 6/C/006-97.

3) Für den Leitungsanschluss sind 70 mm hinzuzuzaddieren.

Zubehör	
CZ-RD514C	Optionale Kabelfernbedienung
CZ-TACG1	Interface für Internet-Steuerung

Zubehör	
CZ-CAPRA1	P-Link-Adapter für die Einbindung von Raumklimageräten in die P-Link-Kommunikation



Kältemittel R32

Unser Beitrag zur EU-weiten Senkung der Treibhausgasemissionen: R32 hat verglichen mit R410A einen deutlich niedrigeren GWP-Wert (Treibhauspotenzial), eine höhere volumetrische Kälteleistung und ist als Ein-Stoff-Kältemittel leichter zu handhaben.



Inverter-System

Inverter-Modelle bieten einen höheren Wirkungsgrad und einen größeren Komfort. Sie ermöglichen eine präzisere Temperaturregelung ohne große Schwankungen, die Temperatur wird konstant gehalten, es wird weniger Energie verbraucht, und auch der Schallpegel ist geringer.



Rollkolbenverdichter R2

Der Rollkolbenverdichter R2 von Panasonic wurde speziell für große Herausforderungen ausgelegt und stellt bei jedem Klima seine Leistungsfähigkeit, Energieeffizienz und Zuverlässigkeit unter Beweis.



PM-2,5-Filter

Der Feinstaubfilter reinigt die Raumluft von lungengängigen Partikeln (u. a. Staub, Schmutz, Rauch und Flüssigkeitströpfchen) mit einem Durchmesser < 2,5 µm, die Gesundheitsschäden verursachen können.



Flüsterleise

Dank der neuesten Verdichtergeneration und des zweiblättrigen Ventilatorlauftrags ist unser Außengerät eines der Leisesten am Markt. Der Schallpegel des Innengeräts ist mit 20 dB(A) kaum noch hörbar (Modelle TZ20, TZ25, TZ35).



Aerowings

Optimierte Luftführung zur Decke hin für eine komfortablere Luftverteilung im Kühlbetrieb durch zwei speziell angeordnete Luftauslasslamellen.



R410A/R22-Umrüstlösung

Mit der Umrüstlösung von Panasonic können bei der Installation eines neuen Systems mit dem neuen Hochleistungskältemittel R32 die bisherigen R410A- bzw. R22-Kältemittelleitungen weiterhin verwendet werden.



CZ-CAPRA1:

P-Link-Adapter für Raumklimageräte

Adapter für den CZ-CNT-Anschluss zur Einbindung von Raumklimageräten in die zentrale P-Link-Kommunikation mit PACI- und VRF-Klimasystemen.



Internet-Steuerung

Die Internet-Steuerung ist ein modernes Bedienungssystem für Klimageräte und Wärmepumpen, das Ihnen überall und jederzeit mittels Android- oder iOS-Smartphone bzw. mittels Tablet oder PC über das Internet zur Verfügung steht.



Einfache Steuerung über GLT

Die Kommunikationsschnittstelle ist im Innengerät enthalten und ermöglicht eine einfache Steuerung des Panasonic-Geräts durch ein Home-Management-System oder eine GLT.



5 Jahre Garantie auf den Verdichter

Wir geben auf die Verdichter aller Gerätebaureihen 5 Jahre Garantie.



Panasonic

www.aircon.panasonic.de

Panasonic Deutschland

eine Division der Panasonic Marketing Europe GmbH

Hagenauer Straße 43, 65203 Wiesbaden, klimaanlagen@eu.panasonic.com

Deutschland: Service-Hotline 08 00 - 2 00 22 23, www.aircon.panasonic.de

Österreich: Service-Hotline 08 00 - 70 06 66, www.aircon.panasonic.at

Schweiz: Service-Hotline 08 00 - 00 10 74, www.aircon.panasonic.ch

heiz-undkühlsysteme

Klimatik

Kälte und Klimatechnik